

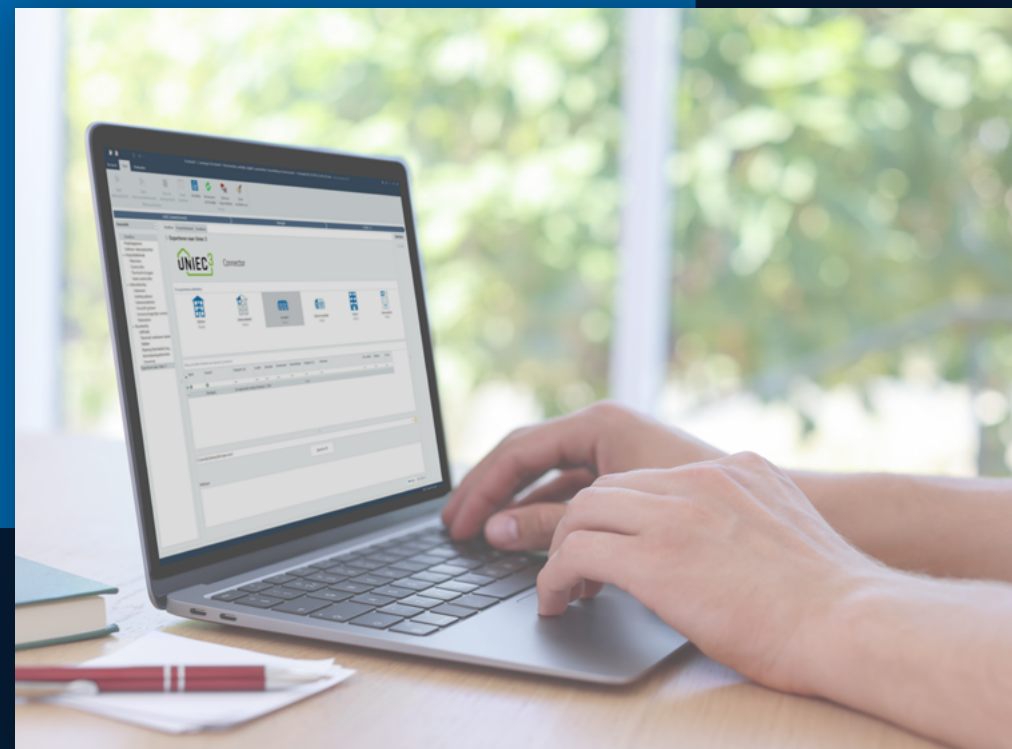
dGm^R

SOFTWARE

Whitepaper Uniec 3 Connect in de praktijk

SOFTWARE VOOR **GEBOUW EN INSTALLATIE**

DGMR Software B.V.
mei 2026



Hoe KVMC en DGMR efficiëntie en betrouwbaarheid vergroten met één 3D-gebouwmodel

Hoe voorkom je dubbel werk wanneer je voor één project verschillende berekeningen moet maken?

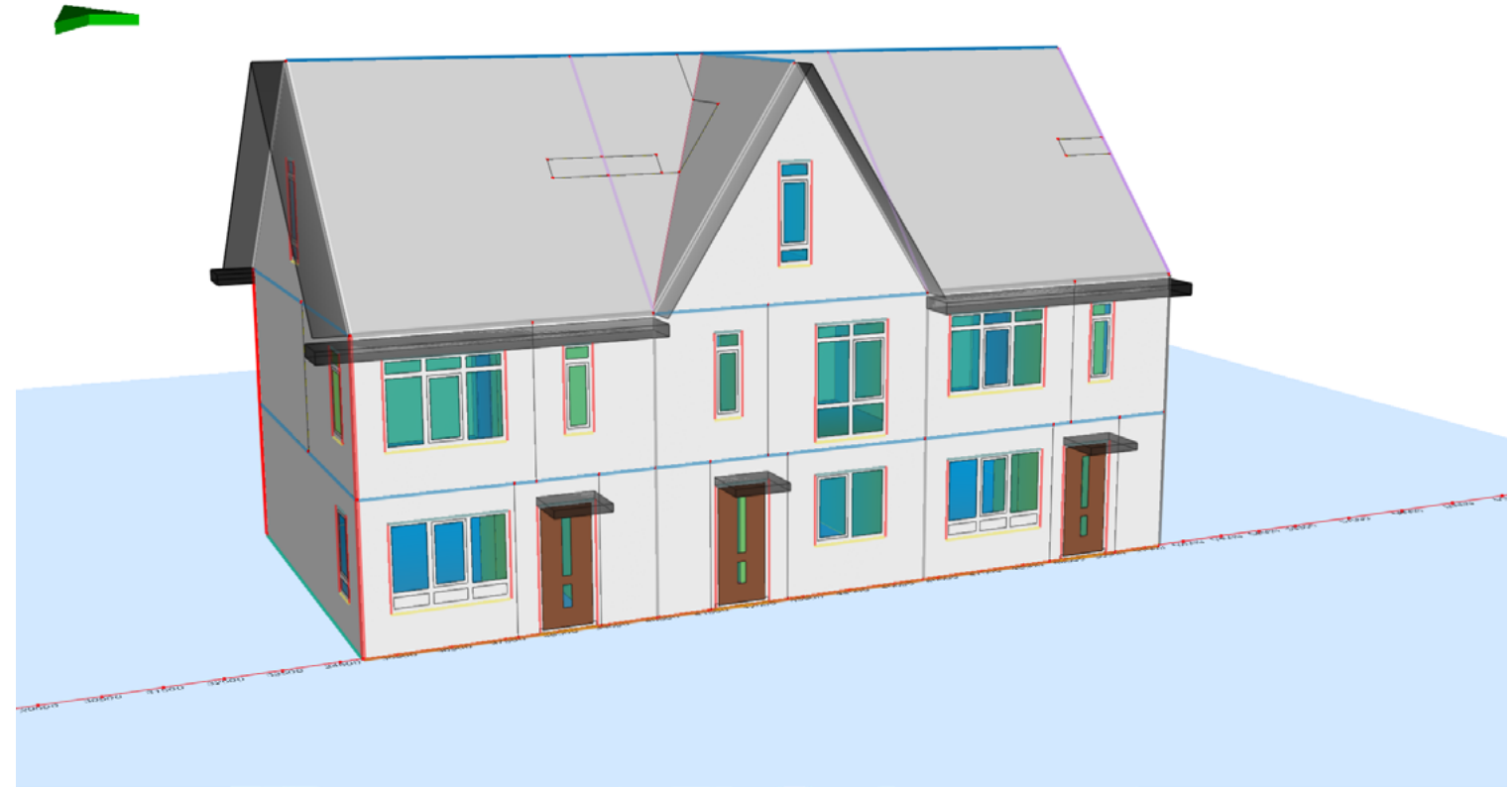
In deze whitepaper delen adviesbureaus KVMC en DGMR hun ervaringen met Uniec 3 Connect. Zij vertellen hoe zij de tool inzetten, hoe deze past binnen hun dagelijkse werk en welke voordelen dit oplevert in de praktijk. Aan de hand van concrete voorbeelden laten zij zien hoe Uniec 3 Connect zorgt voor meer overzicht, efficiëntie en minder foutgevoeligheid.

Alle berekeningen vanuit één model

Met Uniec 3 Connect binnen Gebouwprestatie gebruik je één basis voor je berekeningen. Deze gegevens exporteer je gemakkelijk naar Uniec 3. Zo kun je in Uniec 3 eenvoudig je BENG-berekening maken. Dit zorgt niet alleen voor een enorme tijdsbesparing, maar garandeert ook dat alle berekeningen gebaseerd zijn op exact dezelfde uitgangspunten.



Noord: 0.0°



3D-model - Uniec 3 connect

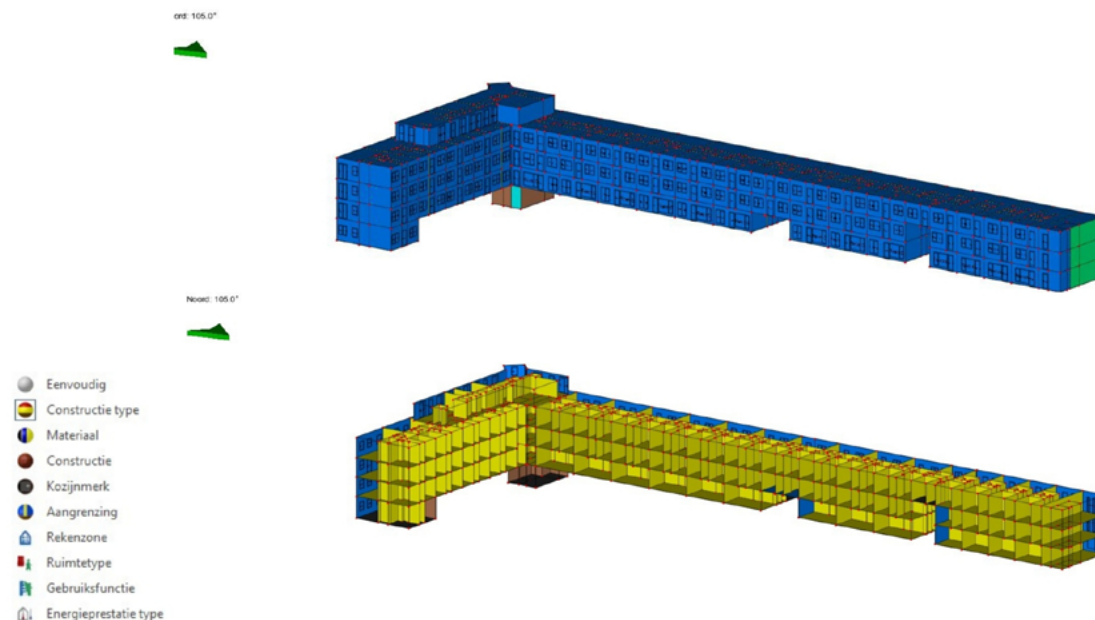
DGMR BOUW:

“We hoeven nu niet meer handmatig alle scheidingsconstructies op te meten.”

dGm^R

De ingenieurs en adviseurs van DGMR kennen de vragen, ze denken en ontwerpen mee voor concreet bouwkundig advies voor nieuwbouw, renovatie of transformatie. Samen met de architect en andere adviseurs denken en ontwerpen ze mee aan een [klimaatvriendelijk](#), [comfortabel](#), [gezond](#) en [veilig](#) (vernieuwd) gebouw. De adviseurs van DGMR kennen de wetgeving en borgen dit vanaf het eerste schetsontwerp tot en met de oplevering.

DGMR Bouw gebruikt Gebouwprestatie vrijwel dagelijks, voor uiteenlopende projecten: van repeterende rijwoningen tot complexe combinatieprojecten. Vooral in de fasen waarin het ontwerp al grotendeels vastligt. Danita Dotinga-Aalbrecht, Specialist Bouwfysica, gebruikt Gebouwprestatie voor verschillende bouwfysische berekeningen, waaronder BENG.



De workflow

Voor de komst van Uniec 3 Connect werkte DGMR voor de BENG-berekening vooral met pdf's, waar alle stappen, afmetingen en beslissingen in bijgehouden werden. Dit diende meteen als onderbouwing voor het projectdossier. "Het kostte toen veel tijd om alle verliesoppervlaktes op te meten.

Met Uniec 3 Connect kunnen we vanuit één proces meerdere berekeningen opstarten."

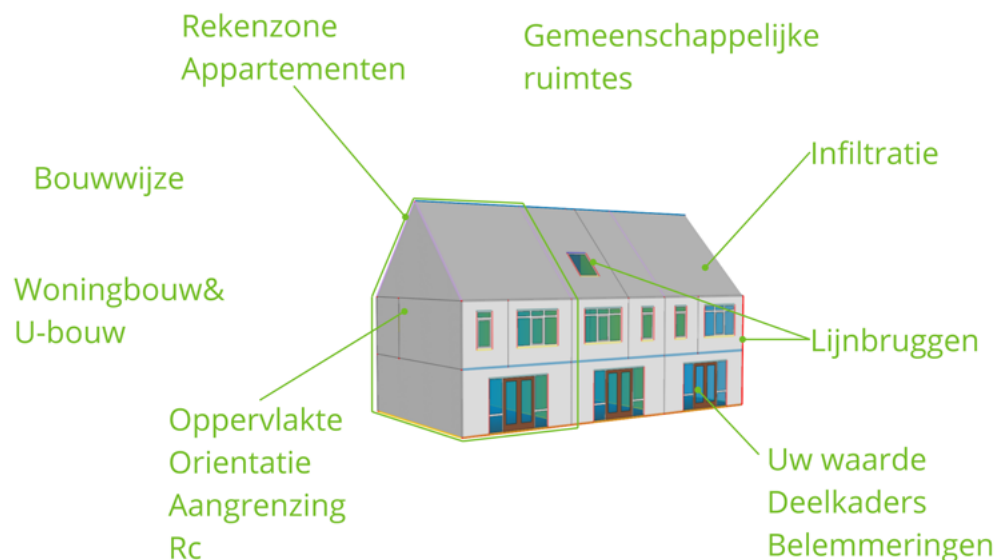
Bij DGMR wordt de BENG-berekening vaak gecombineerd met andere berekeningen in Gebouwprestatie, zoals daglicht, spuiventilatie, rc-waarde, oververhitting en brandoverslag.

"Van tevoren bepalen we welke berekeningen we gaan uitvoeren. Op basis daarvan kiezen we het detailniveau van het 3D-model. Meestal zetten we het model op vanuit een DXF-bestand, soms met SketchUp of direct in de Modeller."

Niet alle gegevens worden vooraf in Gebouwprestatie ingevuld. "In principe hoef je met Uniec 3 Connect alleen de installaties nog toe te voegen in Uniec 3. Voor onderdelen zoals zonwering en thermische massa maken wij per project een afweging waar we die invoeren. Bij kleinere projecten kiezen we er vaak voor om zonwering pas later in Uniec 3 toe te voegen, bijvoorbeeld wanneer dit niet gewenst is door de opdrachtgever en achteraf als maatregel tegen oververhitting wordt toegevoegd. Bij grotere projecten kan het juist efficiënter zijn om het in Gebouwprestatie in te voeren. Het prettige is dat de informatie die je in Gebouwprestatie invult later in Uniec 3 nog aangepast kan worden. Daarom vullen wij thermische massa regelmatig pas daar in. Dat heeft geen invloed op de andere berekeningen."

De voordelen voor DGMR

Met Uniec 3 Connect bespaart DGMR behoorlijk wat tijd. "We hoeven niet meer handmatig alle scheidingsconstructies op te meten. Daarnaast staat er direct een model klaar om ook andere berekeningen uit te voeren, zoals daglicht, spuiventilatie, brandoverslag en oververhitting. Bovendien werkt Gebouwprestatie erg prettig voor het plaatsen van thermische bruggen."



Gebouwprestatie export

KVMC:

“We modelleren één keer en halen daar meerdere resultaten uit.”

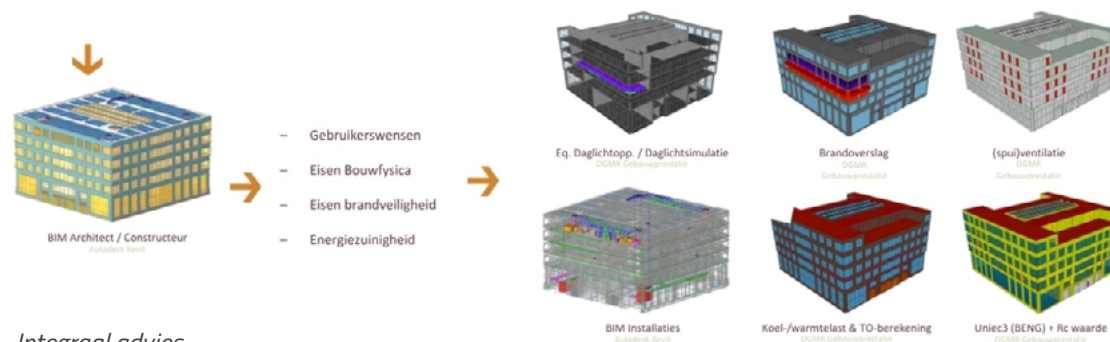


KVMC is een ingenieursbureau met 25 jaar ervaring. Door heel Nederland adviseren ze over de totale levensduur van vastgoed. Ze bieden integrale, goed uitvoerbare oplossingen voor een duurzaam, gezond, veilig en betaalbaar gebouw. Ze weten: in een goed ontwerp grijpt alles in elkaar.

[KVMC](#) werkt al ruim 10 jaar met Gebouwprestatie. Pascaline Stook, projectleider en adviseur bouwphysica, met specialisme in energie en duurzaamheid, is zelf de software gaan gebruiken sinds de introductie van Uniec 3 Connect. Gebouwprestatie wordt binnen KVMC in bijna elk project ingezet, voor vrijwel elke berekening. Niet alleen bij het voorontwerp, definitief ontwerp en oplevering van nieuwbouw, maar soms ook bij een tenderfase, schetsontwerp, technisch ontwerp of uitvoeringsontwerp. Ook bestaande bouw wordt gemodelleerd.

Workflow

Gebouwprestatie is binnen de afdeling bouwphysica van KVMC de standaard software voor daglicht, spui-ventilatie, brandoverslag en BENG. “Daarnaast gebruiken we het model ook om de kozijnen te bepalen voor de MPG en om aantallen te tellen. Ook gebruiken we het om thermische bruggen in aan te geven, bijvoorbeeld wanneer we een equivalente warmteweerstandsberekening opstellen.”



Integraal advies

Voordat KVMC start met modelleren, worden een aantal controles uitgevoerd. “We checken eerst of we voldoende gegevens hebben om een model op te kunnen stellen. Daarna bekijken we, afhankelijk van de projectfase, welk detailniveau nodig is. Vervolgens starten we vrijwel elk project met het aanmaken van een project in Gebouwprestatie met de Modeller. Zo modelleren wij passend bij de fase waarin het project zich bevindt.”

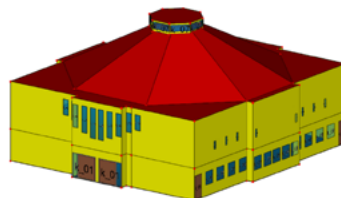
KVMC kiest er bewust voor om een deel van de invoer pas in Uniec 3 te doen. “De perimeter handmatig invoeren in Uniec 3 gaat voor ons vaak sneller dan het invoeren in Gebouwprestatie. Ook de installaties voeren we in Uniec 3 in. Daarna lopen we alle belemmeringen na. De Rc-waarden en/of U-waarden bepalen we eveneens handmatig in Uniec 3. Dit zou ook in Gebouwprestatie kunnen, maar op deze manier kunnen we vanuit de BENG-berekening nagaan wat er nodig is.”

De voordelen voor KVMC

Het grootste voordeel voor KVMC is dat Gebouwprestatie nu ook gebruikt kan worden voor de BENG-berekening. “We maken voor de andere bouwfysische berekeningen toch al een model. Dan is een export naar Uniec 3 een logische en waardevolle toevoeging. Alles met de hand doen kost veel meer tijd. Met Gebouwprestatie en Uniec 3 Connect maken we één keer een model voor wat we willen berekenen en halen daar meerdere resultaten uit. Aan de voorkant kost het wat meer tijd, maar per berekening is het uiteindelijk veel efficiënter.

Bovendien weet je zeker dat de verschillende berekeningen op dezelfde uitgangspunten zijn gebaseerd.”

Een ander voordeel is dat projecten gemakkelijk binnen het team kunnen worden overgedragen. “Doordat we op een vergelijkbare manier werken en in de Modeller duidelijk zichtbaar is hoe een project is opgebouwd, kan de overdracht zowel tijdens als tussen projectfases eenvoudig plaatsvinden. Dit zorgt ervoor dat de werkvoorraad goed verdeeld blijft en voorkom je onnodig dubbel werk.”



Maatwerkadvies & energielabel

DGMR Software organiseert ook kennisdagen voor Uniec 3 Connect. Heeft u interesse om een van deze dagen bij te wonen?



Conclusie

DGMR Bouw en KVMC laten zien dat een goed opgebouwd 3D-model aan de voorkant van een project zich dubbel en dwars terugbetaalt in de rest van het proces.

De belangrijkste lessen:

- **Wees kritisch:** Pas het detailniveau van uw 3D-model aan op de fase en de benodigde berekeningen.
- **Kijk goed waar u wat invult:** Voeg elementen die pas laat in het proces definitief worden (zoals zonwering of Rc-waarden) pas toe in Uniec 3.
- **Besteed aan de voorkant tijd aan een goed model:** Het vastleggen van het gebouwmodel in Gebouwprestatie geeft het voordeel één lijn te trekken in alle uitgangspunten.
- **Zorg voor een vaste workflow:** Met een vaste manier van werken met Gebouwprestatie kunt u gemakkelijk projecten overdragen aan collega's.



DGMR Software

Onze kracht ligt in de combinatie van intensieve ICT-kennis en kennis op het gebied van milieu, bouw, installatietechniek en duurzaamheid.

Wij maken graag regelgeving, rekenvoorschriften en normen toegankelijk door middel van hoogwaardige en gebruiksvriendelijke software.



DGMR Software B.V.
Casuariestraat 5
2511 VB Den Haag
088 3467 999
software@dgmr.nl

Heeft u interesse in de module Uniec 3 Connect van Gebouwprestatie?
Lees meer op onze website of neem contact met ons op via software@dgmr.nl.



WIJ BOUWEN DE BESTE BOUWSOFTWARE